

کارآفرین و جستجوگر عمل - ESTP

ویژگی‌های شخصیتی ESTP

شخصیت ESTP که به عنوان "کارآفرین" یا "جستجوگر عمل" شناخته می‌شود، افرادی پرنرژی، عمل‌گرا و ماجراجو هستند. این افراد به سرعت در موقعیت‌های جدید سازگار می‌شوند و علاقه زیادی به چالش‌ها و تجربیات جدید دارند. ESTP‌ها معمولاً در مواجهه با مشکلات و موقعیت‌های اضطراری به خوبی عمل می‌کنند و می‌توانند به سرعت تصمیم‌گیری کنند. آن‌ها تمایل دارند زندگی را با هیجان و نشاط تجربه کنند و از لحظات خود به طور کامل لذت می‌برند.

نقاط قوت ESTP

- عملگرایی و سرعت عمل: ESTP‌ها توانایی حل سریع مسائل و مواجهه با شرایط غیرمنتظره را دارند. آن‌ها معمولاً در موقعیت‌های اضطراری به خوبی عمل می‌کنند.
- خوداعتمادی: ESTP‌ها به توانایی‌های خود اعتماد دارند و به راحتی در موقعیت‌های چالش‌برانگیز عمل می‌کنند.
- توانایی سازگاری: آن‌ها به سرعت با تغییرات سازگار می‌شوند و به راحتی از محیط‌های مختلف لذت می‌برند.
- اجتماعی بودن: ESTP‌ها معمولاً افراد خوش‌مشری هستند که به راحتی با دیگران ارتباط برقرار می‌کنند. آن‌ها از تعاملات اجتماعی و تجربه‌های جدید استقبال می‌کنند.



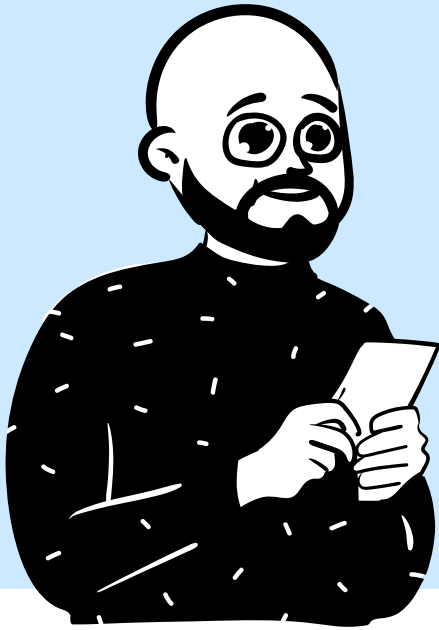
کارآفرین و جستجوگر عمل - ESTP

نقاط ضعف ESTP

- عدم برنامه‌ریزی برای آینده: ESTPها ممکن است در برنامه‌ریزی برای اهداف بلندمدت مشکل داشته باشند و بیشتر به لحظه حال توجه کنند.
- عدم توجه به جزئیات: گاهی اوقات آنها ممکن است از جزئیات مهم غافل شوند، که این می‌تواند باعث مشکلاتی در برخی از پروژه‌ها شود.
- احساساتی بودن: در مواقعی ممکن است به راحتی تحت تأثیر احساسات خود قرار گیرند و در تصمیم‌گیری‌های منطقی دچار مشکل شوند.
- تمایل به خطر کردن: ESTPها ممکن است در جستجوی هیجان، خطرات غیرضروری را بپذیرند که می‌تواند عواقب منفی داشته باشد.

راهکارها برای بهبود نقاط ضعف ESTP

- برنامه‌ریزی برای آینده: اختصاص زمان برای تفکر در مورد اهداف بلندمدت می‌تواند به ESTPها کمک کند تا برای آینده برنامه‌ریزی کنند و مسیر خود را مشخص کنند.
- توجه بیشتر به جزئیات: استفاده از ابزارهایی مانند چک‌لیست می‌تواند به آنها کمک کند که به جزئیات بیشتری توجه کنند و از فراموشی جلوگیری کنند.
- مدیریت احساسات: تمرین در مدیریت احساسات و تقویت خودآگاهی می‌تواند به آنها کمک کند تا در تصمیم‌گیری‌های خود منطقی‌تر عمل کنند.
- مدیریت ریسک: ارزیابی دقیق‌تر ریسک‌ها و فواید قبل از اقدام به کارهای پرخطر می‌تواند به ESTPها در اتخاذ تصمیمات معقول‌تر کمک کند.



کارآفرین و جستجوگر عمل - ESTP

استایل مناسب برای ESTP

استایل لباس ESTP ها به شدت عمل‌گرا و ماجراجویانه است. این افراد به راحتی از لباس‌هایی استفاده می‌کنند که نه تنها راحت و کاربردی باشند بلکه نشان‌دهنده شخصیت پرنرژی و علاقه آن‌ها به چالش‌ها و تجربه‌های جدید باشد. استایل ESTP ها معمولاً مدرن، ورزشی و پر جنب و جوش است و بیشتر از رنگ‌های جذاب و طراحی‌های مدرن استفاده می‌کنند.

- لباس‌های راحت و کاربردی: ESTP ها به دنبال لباس‌هایی هستند که هم راحت باشند و هم کاربردی. آن‌ها معمولاً از شلوارهای جین، تی‌شرت‌های ساده و هودی‌های راحت استفاده می‌کنند که برای فعالیت‌های روزمره مناسب باشد.
- استایل‌های ورزشی و مدرن: این افراد معمولاً از استایل‌های ورزشی استقبال می‌کنند. آن‌ها ممکن است از کفش‌های ورزشی، شلوارهای ورزشی و ژاکت‌های راحت استفاده کنند که راحتی را در حین فعالیت‌های بدنی فراهم کنند.
- رنگ‌های زنده و جذاب: ESTP ها معمولاً از رنگ‌های روشن و شاداب مانند قرمز، زرد و آبی استفاده می‌کنند که شخصیت پرنرژی و پرهیجان آن‌ها را منعکس می‌کند.
- مدل‌های مدرن و متنوع: طراحی‌های مدرن و به‌روز معمولاً در انتخاب‌های ESTP ها جای دارند. آن‌ها به دنبال برندهای معروف و استایل‌های نوین هستند که با زندگی پرهیجان آن‌ها همخوانی داشته باشد.
- لوازم جانبی کم ولی کاربردی: ساعت‌های اسپرت، کوله‌پشتی‌های چندمنظوره و عینک‌های آفتابی از جمله اکسسوری‌هایی است که به استایل آن‌ها افزوده می‌شود.
- توجه به عملکرد: به دلیل علاقه به فعالیت‌های بدنی و ماجراجویی، ESTP ها معمولاً از لباس‌هایی با پارچه‌های مقاوم و مناسب برای شرایط مختلف استفاده می‌کنند.



کارآفرین و جستجوگر عمل - ESTP

استایل شخصیتی ESTP

شخصیت ESTP که به عنوان "کارآفرین" یا "جستجوگر عمل" شناخته می‌شود، فردی پر انرژی، عمل‌گرا و اجتماعی است که به دنبال استایلی می‌گردد که بتواند شخصیت ماجراجو و پر جنب و جوش او را بازتاب دهد. این افراد از لباس‌های راحت و کاربردی استقبال می‌کنند و معمولاً به دنبال استایلی هستند که آن‌ها را در هر موقعیتی آماده عمل نشان دهد.

رنگ

ESTPها تمایل به رنگ‌های زنده و پر انرژی دارند که شخصیت پر جنب و جوش آن‌ها را نشان دهد. رنگ‌هایی مانند قرمز، آبی روشن، زرد و حتی نارنجی برای این افراد مناسب است، چرا که به آن‌ها اعتماد به نفس و نشاط می‌بخشد. در کنار این رنگ‌های پر انرژی، ممکن است از رنگ‌های خنثی به عنوان پایه استایل خود استفاده کنند تا ظاهرشان همچنان متعادل و جذاب باشد.

جنس پارچه

ESTPها به پارچه‌های مقاوم و راحت علاقه‌مندند. پارچه‌هایی مانند نخ، جین و کتان برای این شخصیت مناسب است، چرا که هم در برابر فعالیت‌های پرتحرک دوام می‌آورد و هم حس راحتی و آزادی حرکت را فراهم می‌کند. پارچه‌های تنفس‌پذیر و انعطاف‌پذیر برای این افراد جذاب‌ترند، چرا که امکان تحرک بیشتری را به آن‌ها می‌دهد.



کارآفرین و جستجوگر عمل - ESTP

برش و فرم لباس

برش‌های آزاد و راحت برای ESTP‌ها ایده‌آل هستند. شلوار جین راحت، تیشرت‌های آزاد و هودی‌های ساده از انتخاب‌های معمول آن‌هاست. برش‌هایی که امکان حرکت آزادانه را فراهم کنند و حس محدودیت به آن‌ها ندهند، برای ESTP‌ها مناسب‌ترند. همچنین، آن‌ها ممکن است از جزئیاتی مانند جیب‌های کاربردی و زیپ‌های مقاوم نیز استقبال کنند.

اکسسوری

اکسسوری‌های ESTP‌ها باید عملکردی و کاربردی باشند. ساعت‌های اسپرت و مقاوم، عینک‌های آفتابی شیک و کوله‌پشتی‌هایی که برای فعالیت‌های روزانه و ماجراجویی‌ها مناسب باشد، از انتخاب‌های محبوب آن‌هاست. ESTP‌ها از اکسسوری‌های پیچیده یا سنگین پرهیز می‌کنند و به جای آن‌ها، لوازمی را انتخاب می‌کنند که کارایی بالا و ظاهر جذاب داشته باشد.

طرح‌ها و الگوها

طرح‌های مدرن و ساده برای ESTP‌ها جذاب‌ترند. آن‌ها معمولاً از طرح‌های پرجزئیات یا شلوغ دوری می‌کنند و به طرح‌های ساده اما شیک علاقه دارند. لباس‌های تک‌رنگ یا با طرح‌های هندسی یا خطوط ساده، به شخصیت آن‌ها نزدیک‌تر است و باعث می‌شود ظاهرشان جذاب و منظم به نظر برسد.



کارآفرین و جستجوگر عمل - ESTP

کفش‌ها

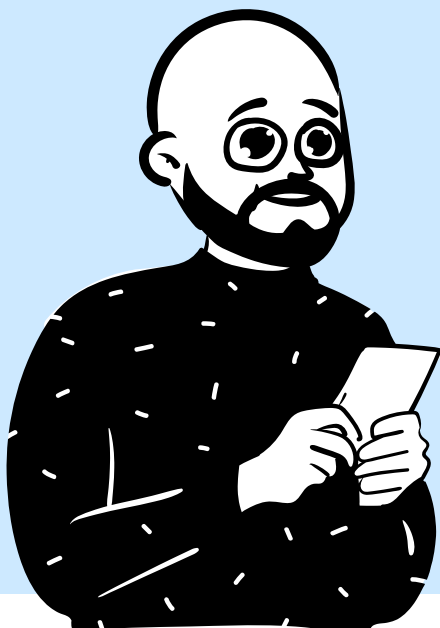
کفش‌های ESTP ها باید راحت و مقاوم باشد، چرا که این افراد عاشق فعالیت‌های بیرون از خانه و ماجراجویی هستند. آن‌ها به کفش‌های اسپرت، کتانی‌های ورزشی و چکمه‌های مقاوم علاقه دارند که برای فعالیت‌های روزمره و حتی سفرهای کوتاه نیز مناسب باشد.

استایل مو

مدل موی ESTP ها معمولاً ساده و کم‌دردسر است. مدل‌های کوتاه و راحت که نیاز به نگهداری زیادی نداشته باشد، برای این افراد مناسب‌تر است. استایل مو باید به گونه‌ای باشد که امکان تحرک و فعالیت‌های فیزیکی را محدود نکند و با شخصیت پرجنب‌وجوش آن‌ها همخوانی داشته باشد.

سبک‌های استایل

ESTP ها از سبک‌های ورزشی و کژوال استقبال می‌کنند. آن‌ها به دنبال لباس‌هایی هستند که بتوانند به راحتی در فعالیت‌های مختلف از آن‌ها استفاده کنند و آماده هر ماجراجویی باشند. سبک استایل ESTP ترکیبی از عملکرد، آسایش و مدرنیته است که به آن‌ها امکان می‌دهد هم در محیط‌های اجتماعی جذاب و هم در فعالیت‌های روزمره کاربردی به نظر برسند.



کارآفرین و جستجوگر عمل - ESTP

