

شاعر - INFP

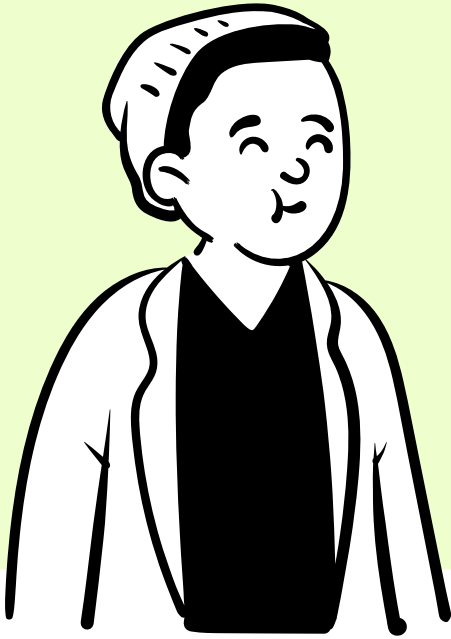
ویژگی‌های شخصیتی INFP

شخصیت INFP که به عنوان "شاعر" یا "مدافع" نیز شناخته می‌شود، افراد حساسی هستند که به ارزش‌ها و اصول اخلاقی خود پایبندند و تمایل دارند به کمک دیگران بپردازند. INFPها افرادی خیال‌پرداز، خلاق و اهل هنر هستند که به دنبال معنا و ارتباطات عمیق در زندگی‌اند. آن‌ها اغلب به خودشناسی علاقه‌مندند و با دقت به احساسات و تجربیات درونی خود توجه دارند. این افراد به دنبال کشف معانی و مفاهیمی هستند که می‌تواند به رشد شخصی آن‌ها کمک کند و از طریق کمک به دیگران، به تحقق بخشیدن به اهداف انسانی خود می‌پردازند.

نقاط قوت INFP

- خلاقیت بالا: INFPها افرادی خلاق و خیال‌پرداز هستند و توانایی بیان خود از طریق هنر و نوشتار را دارند.
- همدلی و ارتباطات عمیق: این افراد به راحتی با دیگران همدلی کرده و ارتباطات عمیقی ایجاد می‌کنند.
- پایبندی به ارزش‌ها: INFPها به اصول اخلاقی خود پایبند هستند و به دنبال ایجاد تغییرات مثبت در جامعه‌اند.
- انعطاف‌پذیری و پذیرش تفاوت‌ها: این افراد با ذهنی باز به دیگران نزدیک می‌شوند و به تنوع ارزش‌های انسانی احترام می‌گذارند.

شاعر - INFP



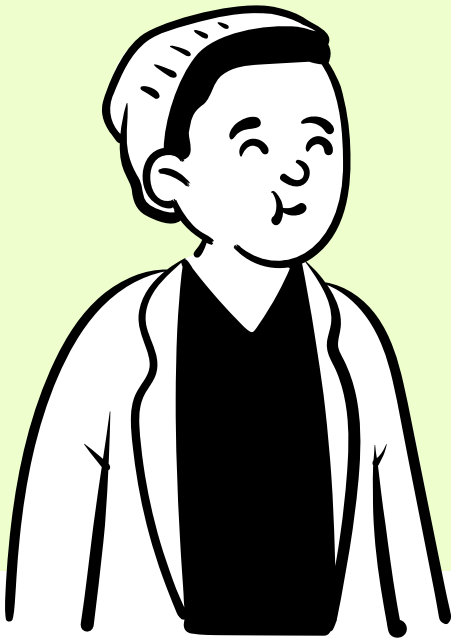
نقاط ضعف INFP

- حساسیت بالا: ممکن است به دلیل حساسیت عاطفی خود، به راحتی تحت تأثیر نظرات و انتقادات منفی قرار بگیرند.
- تمایل به کمال گرایی: INFPها گاهی از خود و دیگران انتظارات بسیار بالایی دارند، که می‌تواند منجر به فشار روانی شود.
- مشکل در ابراز نیازها: این افراد به دلیل توجه بیشتر به دیگران، ممکن است نیازها و خواسته‌های خود را نادیده بگیرند.
- احساس تنهایی و عدم تطابق: به دلیل عمق فکری و احساساتشان، ممکن است در محیط‌های سطحی یا بی‌روح احساس ناامیدی و تنهایی کنند.

راهکارها برای بهبود نقاط ضعف INFP

- مدیریت حساسیت: تمرینات مدیتیشن یا یوگا می‌تواند به INFPها کمک کند تا تعادل عاطفی بیشتری به دست آورند.
- تعیین مرزهای شخصی: INFPها می‌توانند با تعیین مرزهای شخصی بهتر، نیازهای خود را مشخص کرده و از خستگی عاطفی جلوگیری کنند.
- پذیرش کمال گرایی مثبت: یادگیری اینکه اشتباهات بخشی از فرایند یادگیری است، می‌تواند از فشارهای اضافی جلوگیری کند.
- توسعه مهارت‌های اجتماعی: شرکت در فعالیت‌های اجتماعی می‌تواند به INFPها کمک کند تا روابط خود را تقویت کرده و احساس تنهایی را کاهش دهند.

شاعر - INFP

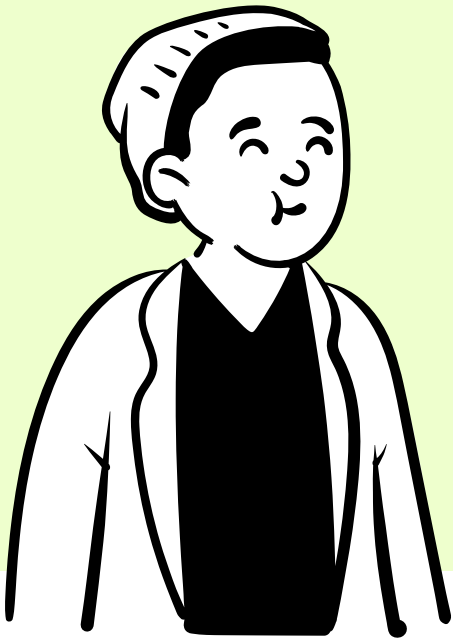


استایل مناسب برای INFP

ها به دنبال استایلی خلاق و منحصر به فرد هستند که شخصیت حساس و INFP هنری آن‌ها را منعکس کند. آن‌ها معمولاً به رنگ‌های طبیعی و ملایم علاقه دارند و لباس‌های راحت و آزاد را ترجیح می‌دهند. این افراد به اکسسوری‌هایی با طراحی‌های خاص و معنادار توجه دارند و از استایلی استقبال می‌کنند که نشان‌دهنده روحیه آزاد و خیال‌پرداز آن‌ها باشد.

- رنگ‌های طبیعی و ملایم: INFPها به رنگ‌هایی مانند سبز، آبی، قهوه‌ای و خاکی تمایل دارند که با شخصیت آرام و دوستدار طبیعتشان هماهنگی دارد.
- لباس‌های راحت و آزاد: این افراد معمولاً لباس‌های گشاد و راحت را ترجیح می‌دهند که حس آزادی و آرامش به آن‌ها بدهد، مانند پیراهن‌های گشاد و شلوارهای کتان.
- استایل بوهمی و هنری: بسیاری از INFPها به استایل بوهمی علاقه دارند و از لباس‌هایی با الگوهای گل‌دار، طرح‌های خلاقانه و لایه‌بندی‌های مختلف استفاده می‌کنند.
- اکسسوری‌های خاص و معنادار: آن‌ها به جواهرات دست‌ساز، گردنبندهایی با سنگ‌های طبیعی یا اکسسوری‌هایی که نشان‌دهنده علایق و ارزش‌های شخصی‌شان باشد، علاقه دارند.
- توجه به جزئیات خلاقانه: INFPها ممکن است به دوخت‌ها، دکمه‌های خاص یا طراحی‌های جالب در لباس‌های خود توجه کنند که حس منحصر به فردی به استایلشان می‌دهد.

شاعر - INFP



استایل شخصیتی INFP

شخصیت INFP، که به عنوان "شاعر" یا "مدافع" شناخته می‌شود، افرادی خلاق، حساس و با روحیه‌ای عمیق هستند. این افراد به دنبال استایل‌هایی هستند که حس آرامش، آزادی و خلاقیت آن‌ها را به نمایش بگذارد. INFPها علاقه‌مندند که استایلشان بازتابی از اصالت و احساسات درونی آن‌ها باشد و معمولاً به لباس‌هایی گرایش دارند که بیانگر شخصیت فردی و احساساتشان باشد.

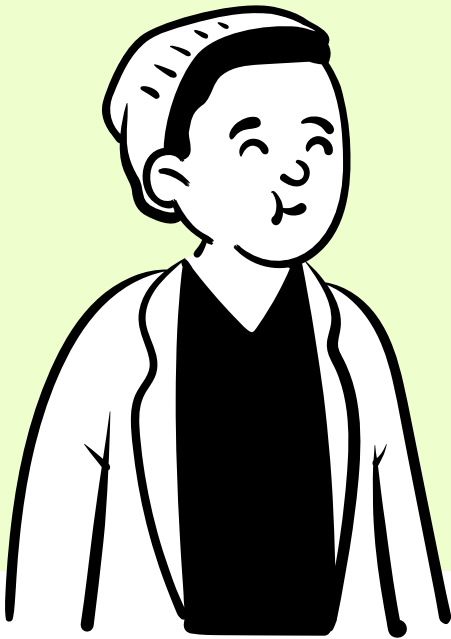
رنگ

INFPها به رنگ‌های ملایم و طبیعی علاقه دارند. رنگ‌هایی مانند سبز زیتونی، آبی ملایم، قهوه‌ای خاکی و بنفش پاستلی بیشتر در استایل آن‌ها دیده می‌شود. این رنگ‌ها حس آرامش و لطافت را منتقل کرده و برای افرادی که دوست دارند با طبیعت ارتباط برقرار کنند، مناسب است. این رنگ‌ها به INFPها امکان می‌دهد که درونی‌ترین احساساتشان را به طور غیرمستقیم بیان کنند.

جنس پارچه

INFPها به پارچه‌های طبیعی و نرم علاقه دارند که حس راحتی و آزادی را به آن‌ها منتقل می‌کند. کتان نرم، پشم، ابریشم و بافت‌های نخی برای این شخصیت جذاب هستند. این پارچه‌ها، علاوه بر ایجاد حس لطافت، با ارزش‌های INFPها هماهنگ بوده و به آن‌ها احساس نزدیکی به طبیعت را می‌دهد.

شاعر - INFP



برش و فرم لباسی که مناسب است

INFPها به دنبال لباس‌هایی با برش‌های آزاد و راحت هستند که به آنها احساس آزادی بدهد. پیراهن‌های گشاد و بلند، بلوزهای آستین بلند با برش‌های خاص و شلوارهای راحت و آزاد از انتخاب‌های رایج آنها است. این برش‌ها علاوه بر راحتی، به INFPها امکان می‌دهند که بدون محدودیت‌های استایل‌های رسمی، خودشان را به طور کامل بیان کنند.

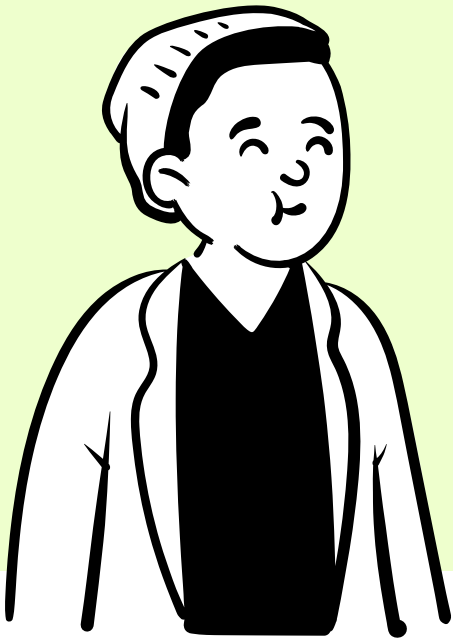
اکسسوری

اکسسوری‌های INFPها باید معنادار و منحصر به فرد باشند. جواهرات دست‌ساز، گردنبند‌های با سنگ‌های طبیعی یا دستبند‌هایی با طرح‌های ساده اما معنادار برای آنها جذابیت دارد. این اکسسوری‌ها باید شخصیت خلاق و حساس آنها را به خوبی نشان دهد و به استایل آنها جنبه‌ای خاص و منحصر به فرد بدهد.

طرح‌ها و الگوها

INFPها به طرح‌ها و الگوهای هنری و خاص علاقه دارند. طرح‌هایی مانند گل‌های ملایم، نقوش هنری یا الگوهای دست‌ساز در لباس‌هایشان بیشتر دیده می‌شود. آنها از طرح‌هایی استقبال می‌کنند که حس رهایی و خلاقیت را منتقل کند و به لباس‌هایشان جلوه‌ای از اصالت بدهد.

شاعر - INFP



کفش‌ها

کفش‌های INFP باید هم راحت و هم متفاوت باشد. کفش‌های چرم دست‌ساز، صندل‌های باز با طراحی‌های خاص یا بوت‌های سبک و طبیعی انتخاب‌های خوبی برای این افراد هستند. کفش‌های آن‌ها باید علاوه بر راحتی، بیانگر سبک خاص و فردیت آن‌ها باشد و با استایل کلی‌شان هماهنگی داشته باشد.

استایل مو

استایل موهای INFP معمولاً ساده و طبیعی است. آن‌ها تمایل دارند موهای خود را در حالت‌های آزاد و بی‌تکلف نگه دارند. مدل‌هایی مانند موهای باز و موج‌دار، شینیون‌های ساده و آرام یا موهای بلند و لخت به شخصیت آن‌ها نزدیک است. این استایل‌های طبیعی با روحیه خلاق و آزاد آن‌ها همخوانی دارد.

سبک‌های استایل

سبک استایل INFP‌ها به سمت بوهمی و رمانتیک تمایل دارد. آن‌ها از لباس‌هایی که احساسات و خلاقیتشان را به خوبی نشان دهد، استقبال می‌کنند. ترکیب لباس‌های هنری، بافت‌های نرم و پارچه‌های طبیعی به همراه اکسسوری‌های دست‌ساز، بازتاب‌دهنده روحیه هنری و حساس آن‌ها است. این استایل‌ها به INFP‌ها امکان می‌دهد که اصالت و خلاقیت خود را به زیبایی به نمایش بگذارند.

شاعر - INFP

