

ISTJ - بازرس

ویژگی‌های شخصیتی ISTJ

شخصیت ISTJ که به عنوان "بازرس" یا "مدیر" شناخته می‌شود، افرادی منطقی، متعهد و قابل اعتماد هستند که به جزئیات و سازمان‌دهی اهمیت زیادی می‌دهند. آن‌ها تمایل دارند با نظم و دقت بالا کار کنند و به اصول و ارزش‌های خود پایبند هستند. ISTJها معمولاً افرادی هستند که به روش‌های ثابت و قابل پیش‌بینی عمل می‌کنند و محیط‌های ساختاریافته را به خوبی مدیریت می‌کنند.

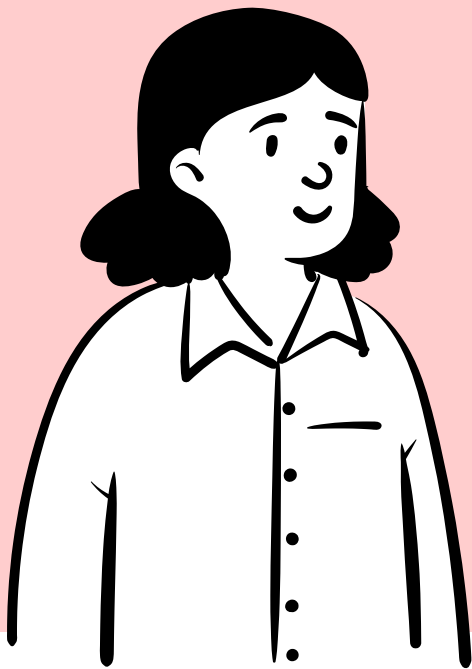
نقاط قوت ISTJ

قابل اعتماد: ISTJها افرادی متعهد و مسئولیت‌پذیر هستند و وظایف خود را به خوبی انجام می‌دهند.

سازمان‌یافته: توانایی بالایی در برنامه‌ریزی و سازمان‌دهی دارند و به خوبی می‌توانند کارها را مدیریت کنند.

منطق‌مدار: تصمیم‌گیری آن‌ها بر اساس منطق و شواهد است و در حل مسائل منطقی مهارت دارند.

متعهد: به تعهدات خود پایبند هستند و برای انجام وظایف خود از هیچ تلاشی دریغ نمی‌کنند.



ISTJ - بازرس

نقاط ضعف ISTJ

سخت‌گیر: به دلیل توجه زیاد به جزئیات، ممکن است در برابر تغییرات مقاومت کنند و بی‌انعطاف باشند.

عدم انعطاف‌پذیری: ISTJها گاهی با شرایط غیرمنتظره مشکل دارند و ترجیح می‌دهند که همه چیز به صورت برنامه‌ریزی‌شده پیش برود.

کمبود احساسات: ممکن است در بیان احساسات خود مشکل داشته باشند و این موضوع می‌تواند روابطشان را تحت تأثیر قرار دهد.

عدم تمایل به خلاقیت: ISTJها بیشتر بر روی واقعیت‌ها و جزئیات تمرکز دارند که می‌تواند مانع از نوآوری شود.

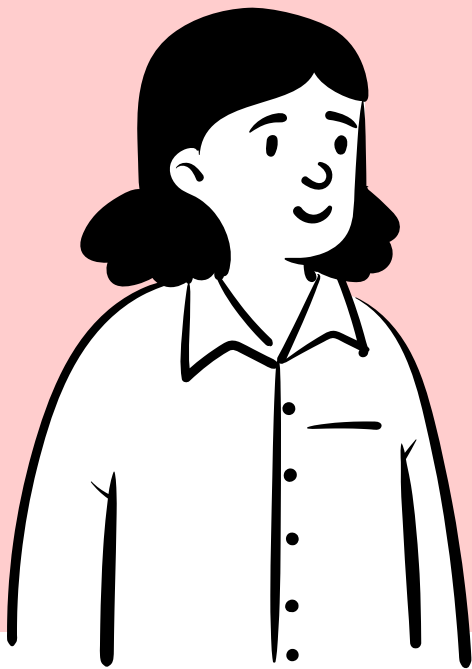
راهکارها برای بهبود نقاط ضعف ISTJ

توسعه مهارت‌های ارتباطی: تلاش کنند تا احساسات و نظرات خود را به روش‌های مؤثرتری بیان کنند و روابط بهتری برقرار کنند.

انعطاف‌پذیری: تمرین کنند که در برابر تغییرات انعطاف‌پذیرتر باشند و یاد بگیرند با شرایط جدید سازگار شوند.

توجه به احساسات دیگران: اهمیت بیشتری به نیازها و احساسات اطرافیان خود بدهند و از آن‌ها در تصمیم‌گیری‌ها استفاده کنند.

ایجاد فضای خلاقانه: زمان‌هایی را برای انجام فعالیت‌های خلاقانه اختصاص دهند تا جنبه‌های نوآورانه در کار و زندگی خود را تقویت کنند.



ISTJ - بازرس

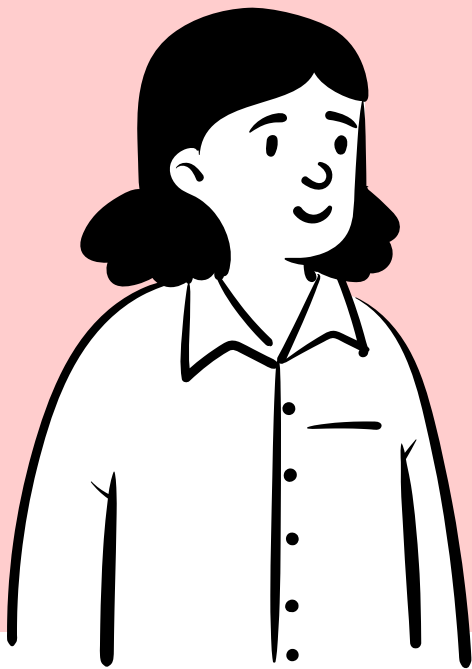
استایل مناسب برای ISTJ

ISTJها معمولاً به لباس‌هایی ساده و کلاسیک با ظاهری حرفه‌ای علاقه دارند. آن‌ها به دنبال استایلی هستند که همیشه مد باشد و نیاز به تغییرات زود هنگام نداشته باشد. لباس‌های باکیفیت و بادوام برای این شخصیت‌ها ایده‌آل است، زیرا به کارایی و دوام آن‌ها اهمیت زیادی می‌دهند.

لباس‌های کلاسیک و ساده: رنگ‌های خنثی مانند مشکی، خاکستری و آبی تیره، مناسب شخصیت ISTJ است که به ظاهر مرتب و سازمان‌یافته اهمیت می‌دهد. کیفیت بالا و دوام: این افراد تمایل دارند به جای خرید لباس‌های متنوع، روی لباس‌های با کیفیت سرمایه‌گذاری کنند که مدت طولانی قابل استفاده باشد. سبک رسمی و حرفه‌ای: اغلب از کت و شلوار، پیراهن‌های رسمی و کفش‌های کلاسیک استفاده می‌کنند که مناسب محیط‌های کاری و رسمی است.

توجه به جزئیات دقیق: لباس‌هایی با دوخت‌های تمیز و طراحی‌های منظم مورد توجه ISTJها است و به دنبال ظاهری مرتب و هماهنگ هستند.

اکسسوری‌های ساده و کاربردی: از اکسسوری‌هایی مانند ساعت‌های کلاسیک و کمربندهای چرمی استفاده می‌کنند که به ظاهر آن‌ها انسجام بیشتری می‌بخشد.



ISTJ - بازرس

استایل شخصیتی ISTJ

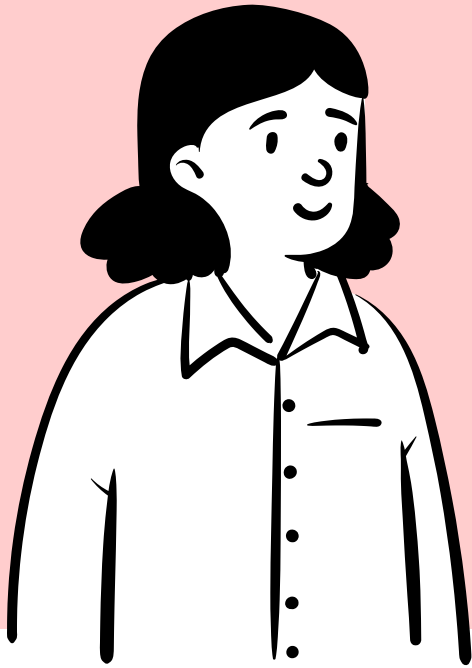
شخصیت ISTJ، که به عنوان "بازرس" یا "مدیر" شناخته می‌شود، افراد منظم، متعهد و عملی هستند که به نظم و ترتیب و دقت در تمام جنبه‌های زندگی اهمیت می‌دهند. استایل ISTJ معمولاً نشانی از سادگی، قابلیت اطمینان و ثبات است. در این بخش، جزئیات مختلف استایل و انتخاب‌های خاص آن‌ها را بررسی می‌کنیم.

رنگ

در انتخاب رنگ‌ها، ISTJها تمایل دارند از رنگ‌های خنثی و کلاسیک استفاده کنند. رنگ‌هایی مانند مشکی، خاکستری، سفید و آبی تیره به‌طور معمول در کمد لباس آن‌ها حضور دارند. این رنگ‌ها علاوه بر این که راحت به نظر می‌رسند، از نظر روانشناسی نیز نشان‌دهنده جدیت و اعتماد به نفس هستند. همچنین، رنگ‌هایی مانند بژ و قهوه‌ای نیز در استایل ISTJها یافت می‌شوند، چرا که این رنگ‌ها احساس ثبات و پایدار بودن را منتقل می‌کنند.

جنس پارچه

ISTJها به دنبال پارچه‌های با کیفیت بالا هستند که دوام و عملکرد خوبی داشته باشند. جنس‌های مانند پشمی، کتان، چرم برای آن‌ها جذاب است، زیرا این پارچه‌ها مقاوم و کاربردی هستند. لباس‌هایی که از جنس پارچه‌های مرغوب و مقاوم ساخته شده‌اند، معمولاً انتخاب ISTJهاست. آن‌ها به دنبال لباس‌هایی هستند که بتوانند برای مدت طولانی استفاده کنند و نیاز به تعمیرات مکرر نداشته باشند.



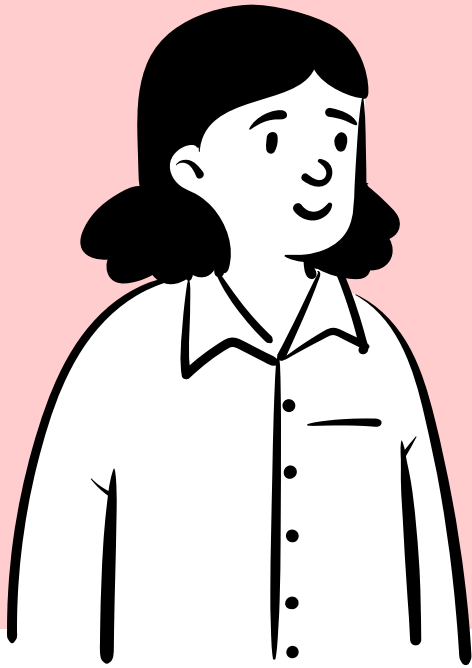
ISTJ - بازرس

برش و فرم لباسی که مناسب است

لباس‌های ISTJها معمولاً دارای برش‌های ساده و مرتب هستند. این افراد به استایل‌هایی با برش‌های صاف، کلاسیک و بدون پیچیدگی علاقه دارند. لباس‌هایی که به طور دقیق اندازه شده‌اند و از جزئیات زیاد پرهیز شده است، بهترین انتخاب برای ISTJها هستند. لباس‌هایی مانند کت و شلوارهای مرتب، پیراهن‌های رسمی با یقه‌های مرتب و شلوارهای ساده از جمله انتخاب‌های محبوب ISTJها هستند که نشان‌دهنده حرفه‌ای بودن و دقت در انتخاب است.

اکسسوری

در انتخاب اکسسوری‌ها، ISTJها به سراغ اجناس ساده، کاربردی و با کیفیت بالا می‌روند. آنها معمولاً از اکسسوری‌های کلاسیک و عملی استفاده می‌کنند. ساعت‌های کلاسیک، کمربندهای چرمی و کیف‌های اداری یا دستمال‌های کت انتخاب‌های محبوب برای این شخصیت هستند. هر اکسسوری باید عملکردی داشته باشد و از تزیینات غیرضروری دوری کنند. این افراد به سراغ اکسسوری‌هایی می‌روند که به جای زرق و برق، سادگی و کاربردی بودن آن‌ها را نشان دهد.



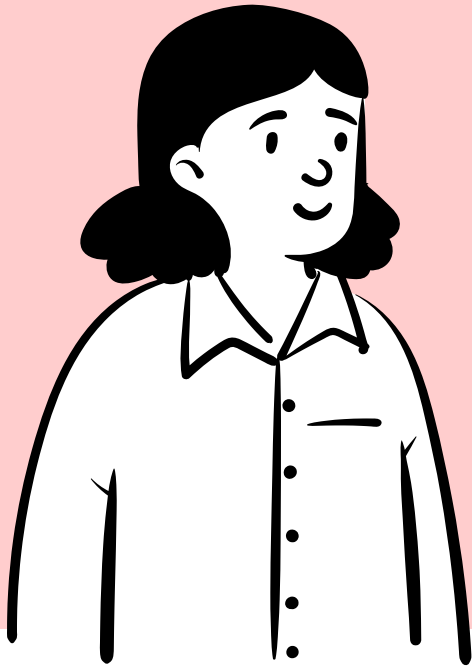
ISTJ - بازرس

طرح‌ها و الگوها

در انتخاب طرح‌ها و الگوها، ISTJها ترجیح می‌دهند از طرح‌های ساده و کم‌حجم استفاده کنند. الگوهایی مانند خطوط افقی و عمودی ساده و طرح‌های هندسی ساده از انتخاب‌های رایج این شخصیت‌ها هستند. طراحی‌های شلوغ و پر زرق و برق معمولاً برای ISTJها جذاب نیست و به جای آن از لباس‌هایی که ساده و کاربردی هستند استفاده می‌کنند. این شخصیت‌ها به تعادل و پایداری در طرح‌ها اهمیت می‌دهند.

کفش‌ها

کفش‌ها برای ISTJها باید همزمان راحت و رسمی باشند. کفش‌های چرم کلاسیک مانند کفش‌های رسمی، چکمه‌های چرمی و کفش‌های با طراحی ساده و مرتب انتخاب‌هایی مناسب هستند. این کفش‌ها نه تنها از نظر ظاهری مناسب محیط‌های کاری و حرفه‌ای هستند، بلکه راحتی و دوام کافی برای استفاده در طول روز را فراهم می‌کنند. کفش‌های با برش‌های ساده و رنگ‌های خنثی بهترین انتخاب برای این شخصیت‌ها هستند.



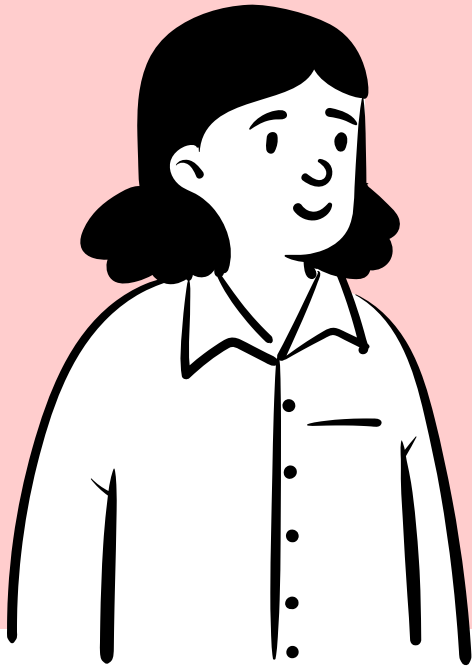
ISTJ - بازرس

استایل مو

استایل موهای ISTJها معمولاً ساده و مرتب است. این افراد به دنبال مدل‌های کلاسیک و طبیعی هستند که نیاز به نگهداری زیاد نداشته باشد. برای مردان، مدل موهای کوتاه و مرتب که نیاز به مراقبت زیادی ندارد، انتخاب رایجی است. برای زنان، موهای کوتاه و منظم که به راحتی شانه می‌شوند یا مدل‌های موی صاف و مرتب انتخاب می‌شود. استایل مو باید به گونه‌ای باشد که نشان‌دهنده نظم و ترتیب باشد.

سبک‌های استایل

استایل ISTJ معمولاً به سمت رسمی، کلاسیک و ساده متمایل است. این افراد به لباس‌هایی علاقه دارند که هم از نظر عملکردی و هم از نظر ظاهر مناسب و حرفه‌ای باشند. استایل‌های مینیمالیستی و پرفکت بهترین گزینه‌ها برای ISTJها هستند. آن‌ها ترجیح می‌دهند از لباس‌های کلاسیک و همیشگی استفاده کنند که هیچ‌گاه از مد نمی‌روند و سادگی و کیفیت بالا را به نمایش بگذارند. در موقعیت‌های کاری، آن‌ها معمولاً از کت و شلوارهای مرتب و پیراهن‌های رسمی استفاده می‌کنند و در موقعیت‌های غیررسمی، از لباس‌های راحت اما با نظم استفاده می‌کنند.



بازرس - ISTJ

